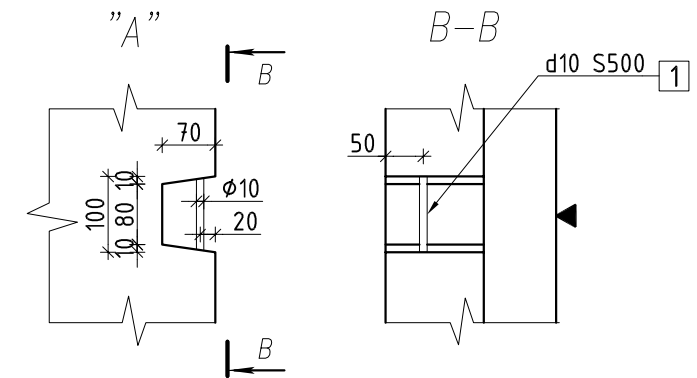
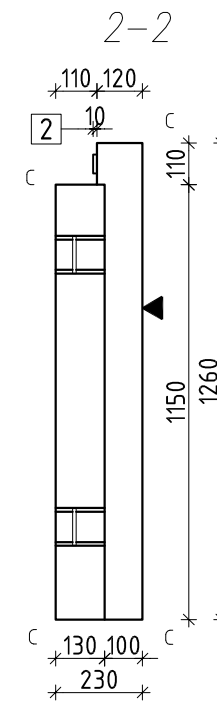
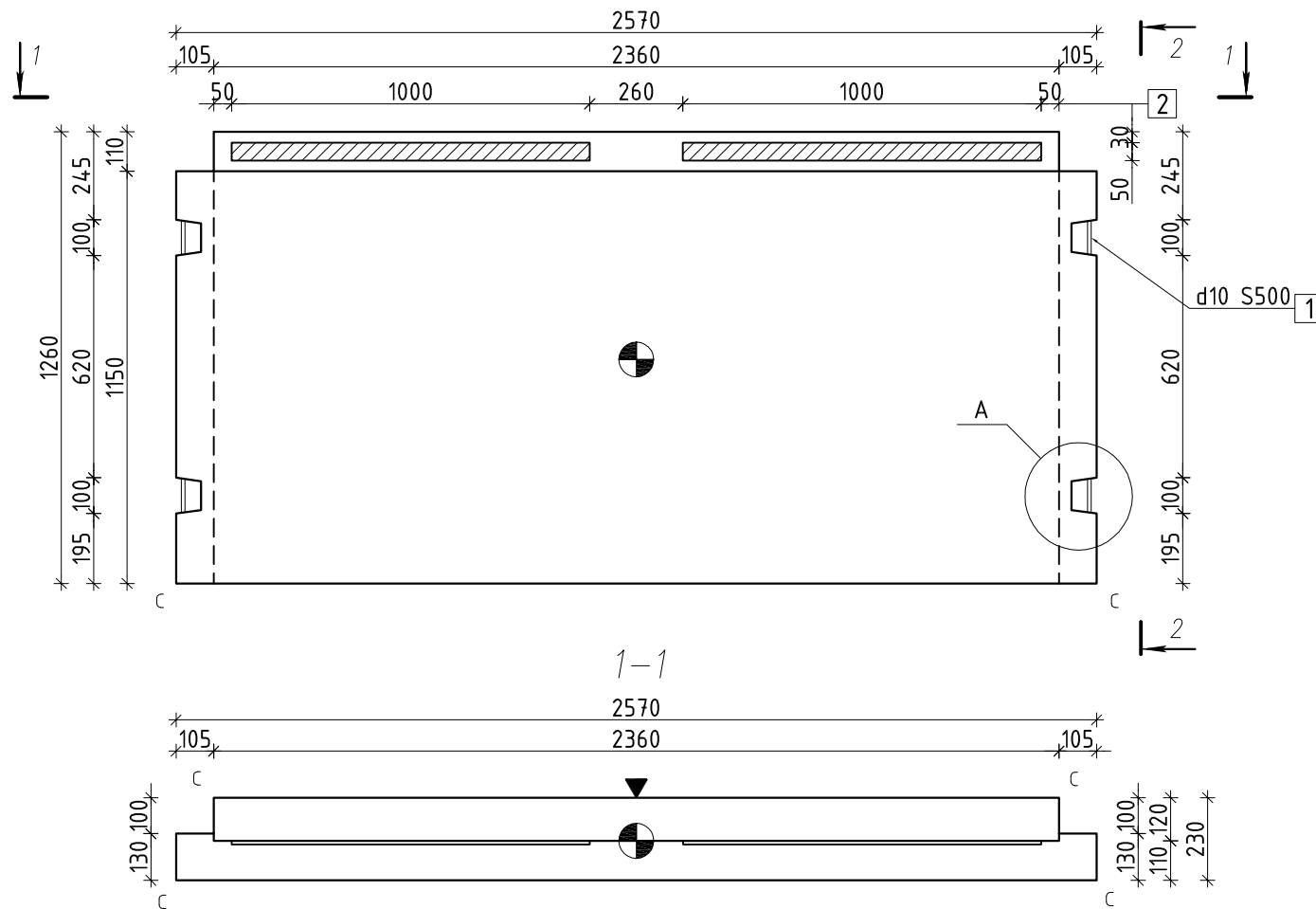
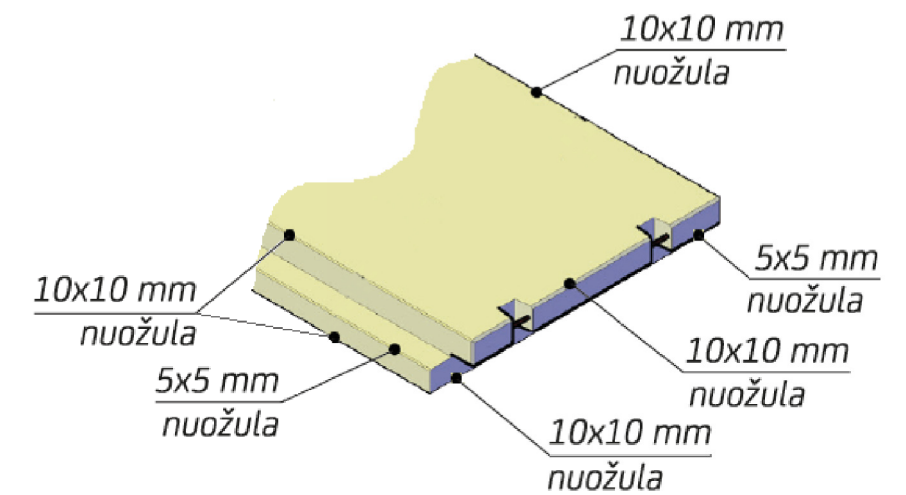


VAIZDAS IŠ VIRŠAUS



NUOŽULU PRINCIPINE SCHEMA*



*- matomos po sumontavimo 10x10, nematomos 5x5

Apkrova į lentyną nuo maršų	Bendroji apkrovų schema*	Pastabos: Apkrovos be nuosavo gaminio svorio *- be maršų apkrovos Apkrovos skaičiuotinės. Apkrovos koeficientai: $\gamma_m = 1.35$ - pastovios, $\gamma_q = 1.30$ - laikinosios.
		gd, kN/m ²
		qd, kN/m ²
		2,70
		6,50

Privalomos pastabos:

1. Numatytas detales galima keisti kitomis nemažesnio stiprumo ir panašios geometrijos detalėmis.
2. Kėlimo kilpas numato gamintojas. Projektuotojai tik preliminariai numato vietas.
3. Esant specifiniams reikalavimams nurodyti tikslią darbinės armatūros klasę.
4. Nestandartinės detalės ir neoprenai pateikti atskiruose brėžiniuose.
5. Galutinę betono klasę gamybai parenka gamintojas armavimo brėžiniuose.

Privaloma informacija:

Gaminio pavadinimas	Gaminių kiekis	Gaminio masė	Betono kubatūra	Atsparumas ugniai	Aplinkos poveikio klasė	Paviršių apdailos klasės	Minimali betono stiprio klasė	Nuožulos
LA-1	1	1,88 t	0,75 m ³	R60	XC1+XF1	Klojinio p. A3 Užpylimo/vaikšč. A4 Nematomi p. A7	C30/37	10x10mm

ĮDĖTINIŲ DETALIŲ IR MEDŽIAGŲ ŽINIARAŠTIS

POZ.	KIEKIS	MATAS	ŽYMUO	PAVADINIMAS	TECHNINĖS CHARAKTERISTIKOS	MEDŽIAGA	PASTABOS
1	4	VNT.		Armatūra sujungimui	d10 S500		Detalizuoti armavime
2	2	VNT.		Neoprenas	bi-Tropezoidal -10x50x1000mm		

- ▲ KLOJINIO PAVIRŠIUS
- ⊕ GAMINIO SVORIO CENTRAS
- C NUOŽULA

Projektuotojų štampas