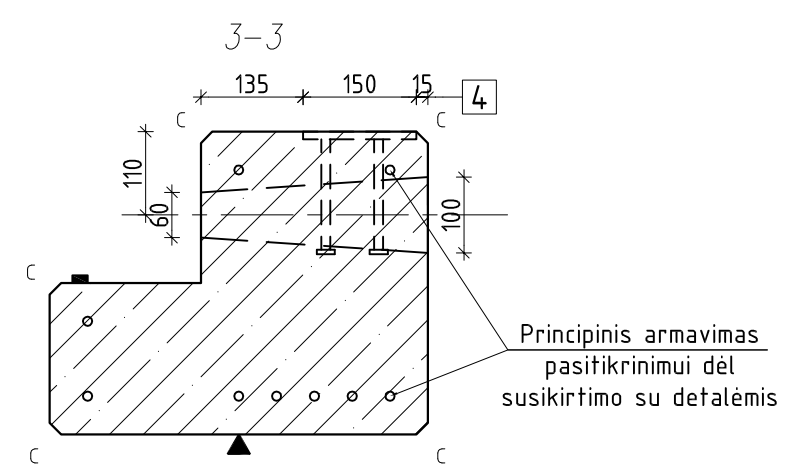
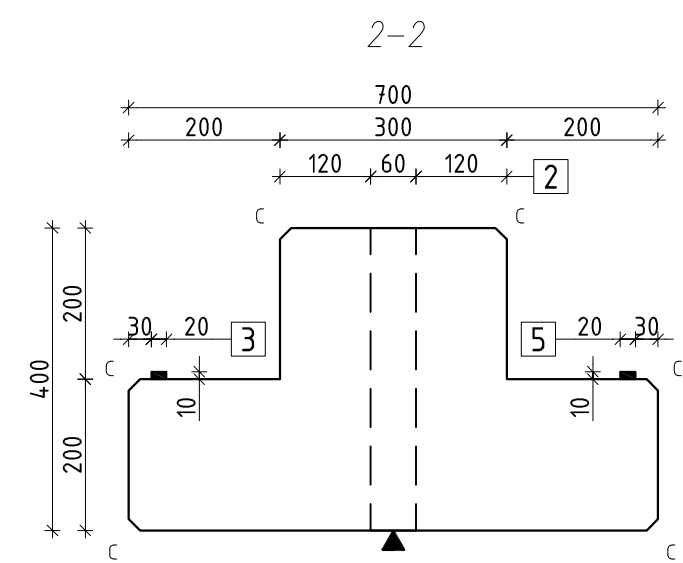
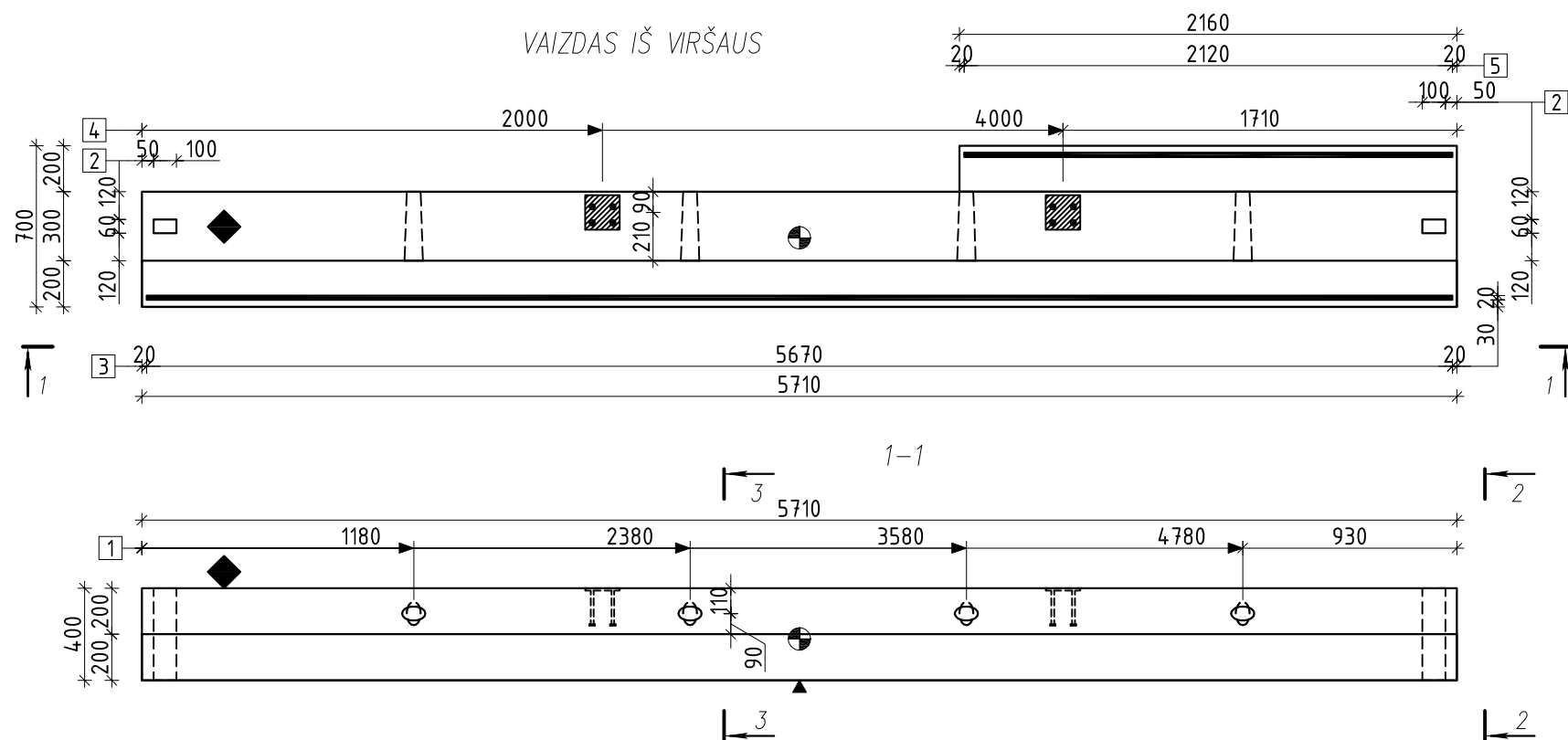
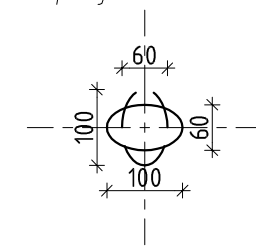


VAIZDAS IŠ VIRŠAUS



Ø80 vamzduko suplojimo schema



- ◆ ORENTACINĖ ŽYMĖ
- ▲ KLOJINIO PAVIRŠIUS
- ⊕ GAMINIO SVORIO CENTRAS
- ┌ NUOŽULA

Apkrovos schema		Pastabos:	
		Apkrovos be nuosavo gaminio svorio	
		Pjūvio kryptis sutampa su kitų pjūvių	
		Apkrovos skaičiuotinės	
		Apkrovos koeficientai: $Y_m = 1.35$ - pastovios,	
		$Y_q = 1.30$ - laikinosios.	
	$g_{1d}, kN/m$	$q_{1d}, kN/m$	
	2,70	6,50	
	$g_{2d}, kN/m$	$q_{2d}, kN/m$	
	2,03	5,20	
	$g_{3d}, kN/m$	$q_{3d}, kN/m$	
	0	0	

Privalomos pastabos:

- Numatytas detales galima keisti kitomis nemažesnio stiprumo ir panašios geometrijos detalėmis.
- Kėlimo kilpas numato gamintojas. Projektuotojai tik preliminariai numato vietas.
- Esant specifiniams reikalavimams nurodyti tikslią darbinės armatūros klasę.
- Nestandardinės detalės pateiktos atskiruose brėžiniuose.
- Galutinę betono klasę gamybai parenka gamintojas armavimo brėžiniuose.

Privaloma informacija:

Gaminio pavadinimas	Gaminių kiekis	Gaminių masė	Betono kubatūra	Atsparumas ugniai	Aplinkos poveikio klasė	Paviršių apdailos klasės	Minimali betono stiprio klasė	Nuožulos
RT-1	4	2,30t	0,92 m ³	R90	XC1+XF1	Klojinio p. A4 Užpylimo p. A6 Nematomi p. A7	C30/37	15x15mm

IDĖTINIŲ DETALIŲ IR MEDŽIAGŲ ŽINIARAŠTIS							
POZ.	KIEKIS	MATAS	ŽYMUO	PAVADINIMAS	TECHNINĖS CHARAKTERISTIKOS	MEDŽIAGA	PASTABOS
1	4	VNT.		Idėtinė detalė	Skardinis vamzdukas Ø80 L=300mm		Žr. suplojimo schemą
2	2	VNT.		Idėtinė detalė	Skardinis vamzdukas 100x60 L=400mm		Žr. suplojimo schemą
3	1	VNT.		Neoprenas	-10x20x5670mm		Kietumo kl. S60
4	2	VNT.	NRD-1	Idėtinė detalė			Žr. detalės br.
5	1	VNT.		Neoprenas	-10x20x2120mm		Kietumo kl. S60

