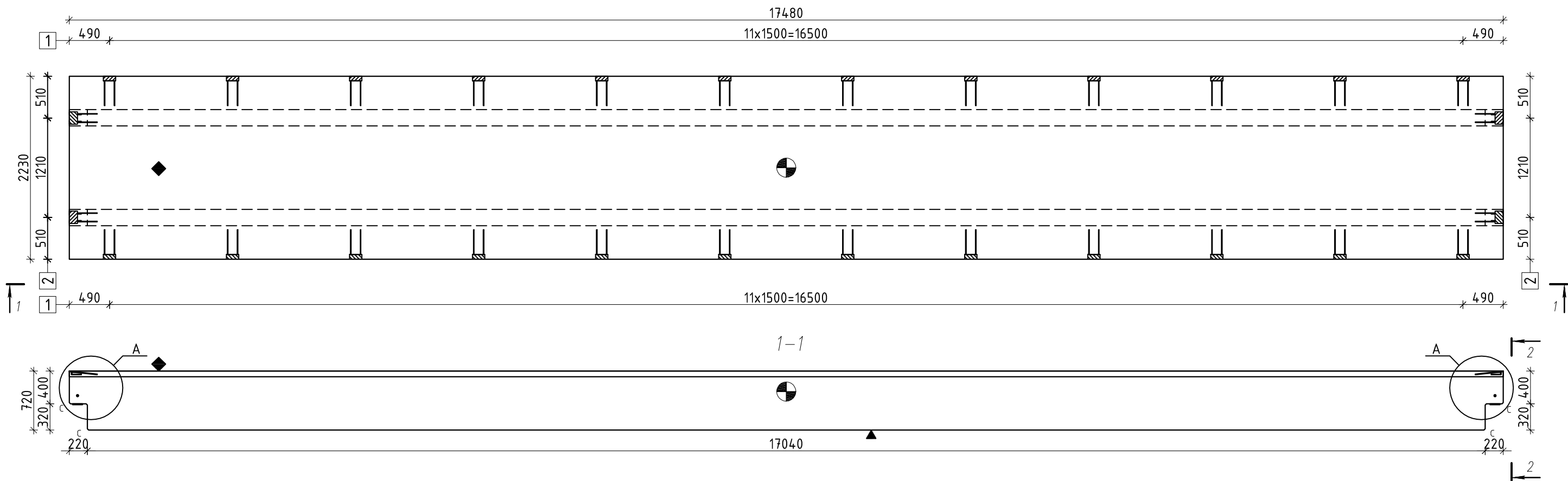
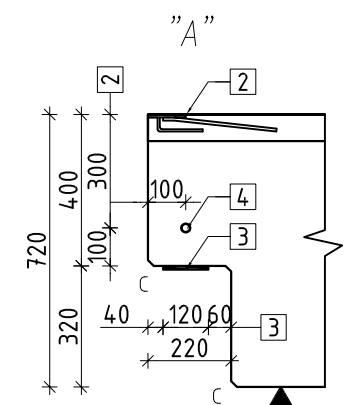
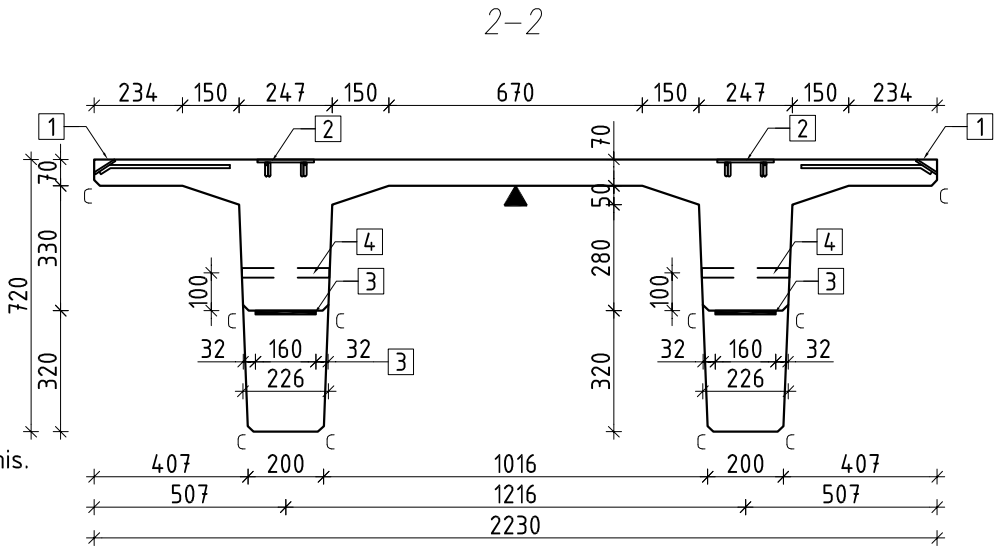


VAIZDAS IŠ VIRŠAUS



Apkrovos schema		Pastabos:	
<p>q - laikina, kN/m² g - pastovi, kN/m²</p>		Apkrovos be nuosavo gaminio svorio Apkrovos skaičiuotinės Apkrovos koeficientai: Y _m = 1.35 - pastovios, Y _q = 1.30 - laikinosios.	
		g _d , kN/m ²	q _d , kN/m ²
		2,70	6,50



Privalomos pastabos:

1. Numatytas detales galima keisti kitomis nemažesnio stiprumo ir panašios geometrijos detalėmis.
2. Kėlimo kilpas numato gamintojas. Projektuotojai tik preliminariai numato vietas.
3. Esant specifiniams reikalavimams nurodyti tikslią darbinės armatūros klasę.
4. Nestandartinės detalės ir neoprenai pateikti atskiruose brėžiniuose.
5. Galutinę betono klasę gamybai parenka gamintojas armavimo brėžiniuose.

Privaloma informacija:

Gaminio pavadinimas	Gaminių kiekis	Gaminio masė	Betono kubatūra	Atsparumas ugniai	Aplinkos poveikio klasė	Paviršių apdailos klasės	Minimali betono stiprio klasė	Nuožulos
TT-1	4	2,30t	0,92 m ³	REI90	XC2+XF1	Klojinio p. A4 Užpylimo p. A7 Nematomi p. A7	C30/37	15x15mm

IDĖTINIŲ DETALIŲ IR MEDŽIAGŲ ŽINIARAŠTIS

POZ.	KIEKIS	MATAS	ŽYMUO	PAVADINIMAS	TECHNINĖS CHARAKTERISTIKOS	MEDŽIAGA	PASTABOS
1	24	VNT.		Idėtinė detalė TR39			Peikko
2	4	VNT.		Idėtinė detalė TR43			Peikko
3	4	VNT.		Neoprenas	-10x120x160mm S70		Kietumo kl. S70
4	4	VNT.		Vamzdelis	Ø25x2, vid.Ø21, L=230mm		DIN 59411

- ◆ ORENTACINĖ ŽYMĖ
- ▲ KLOJINIO PAVIRŠIUS
- ⊕ GAMINIO SVORIO CENTRAS
- ⌋ NUOŽULA

